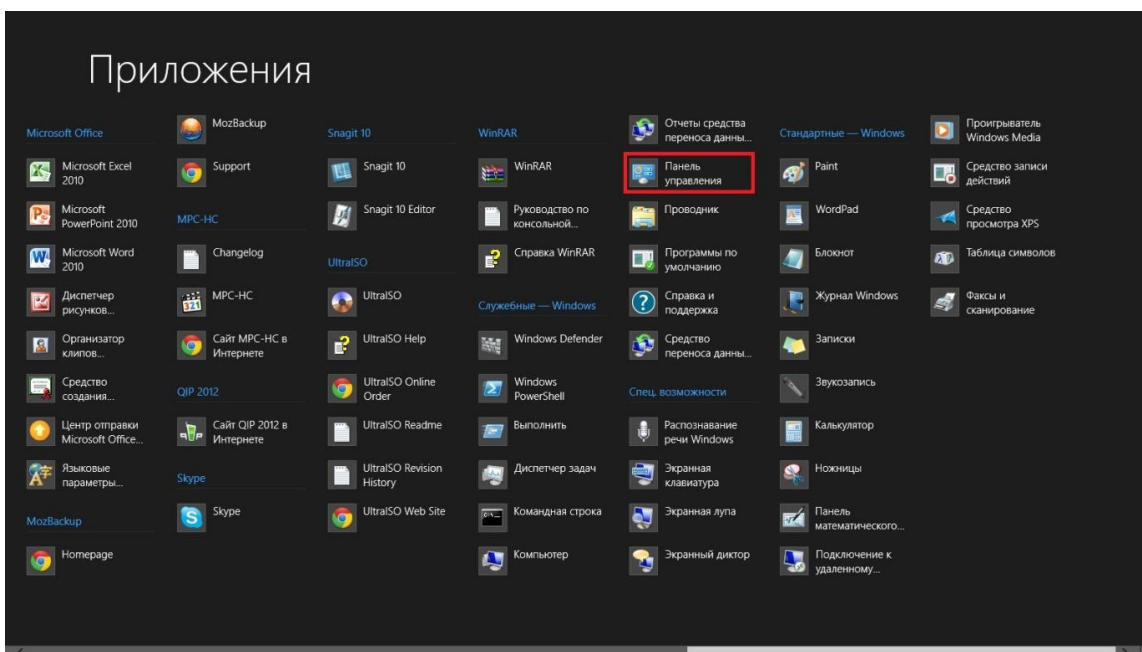


## Как узнать MAC (МАК) адрес сетевой карты (Windows 8).

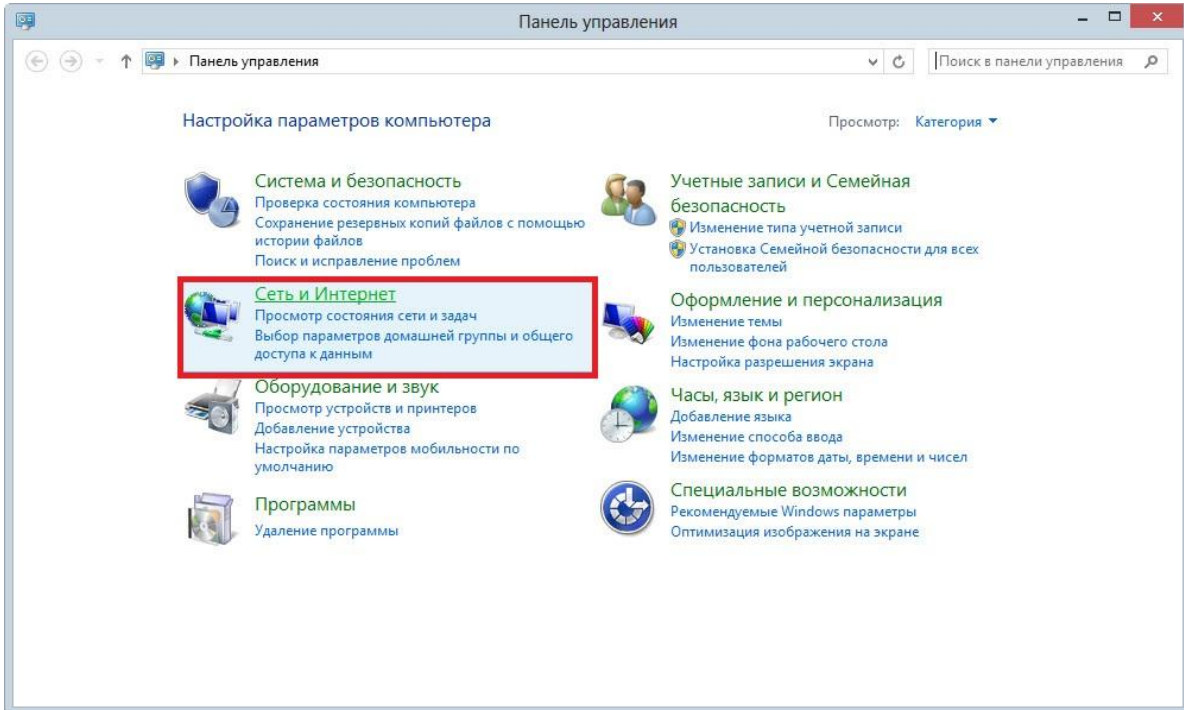
1. Зайдите в главное меню Metro, наведите курсор в правый верхний угол. Выберите «Поиск»



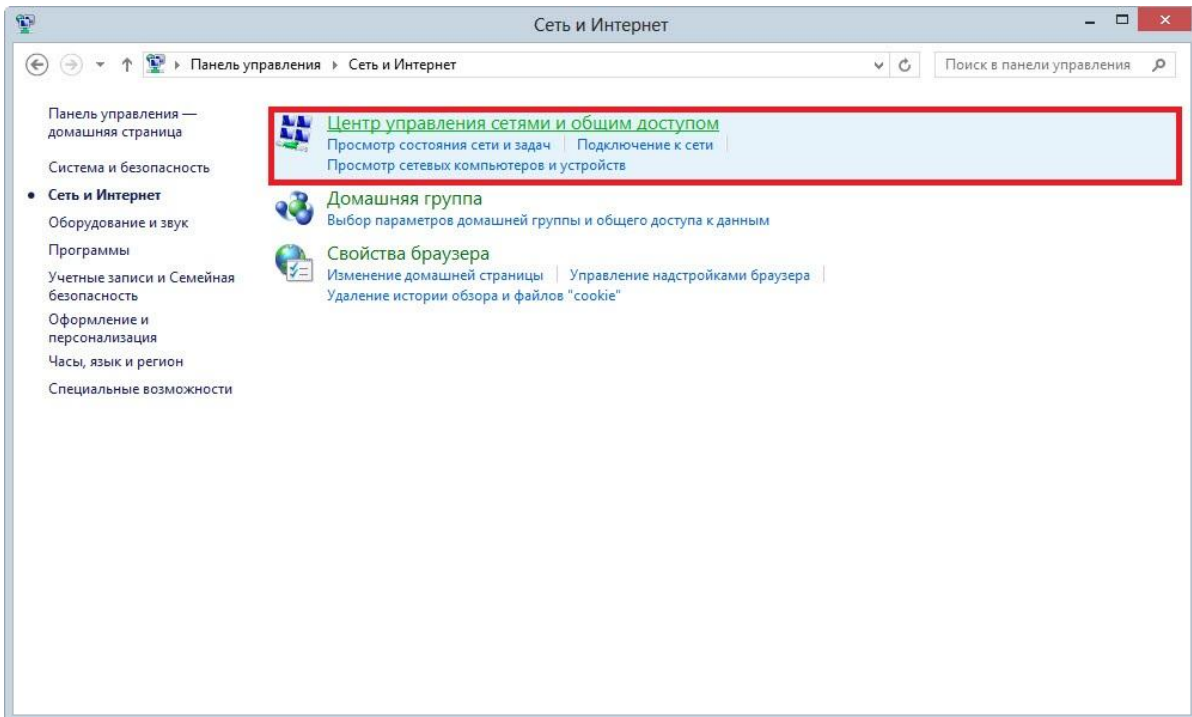
2. Выберите «Панель управления»



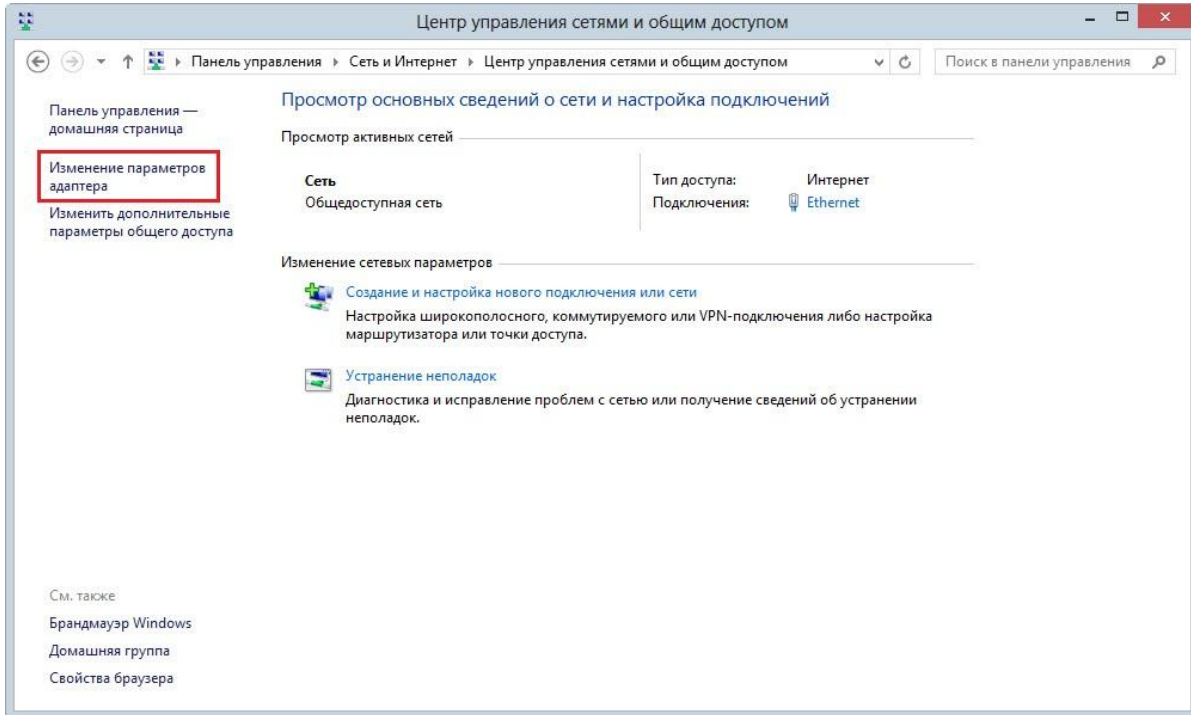
### 3. Выберите категорию «Сеть и интернет»



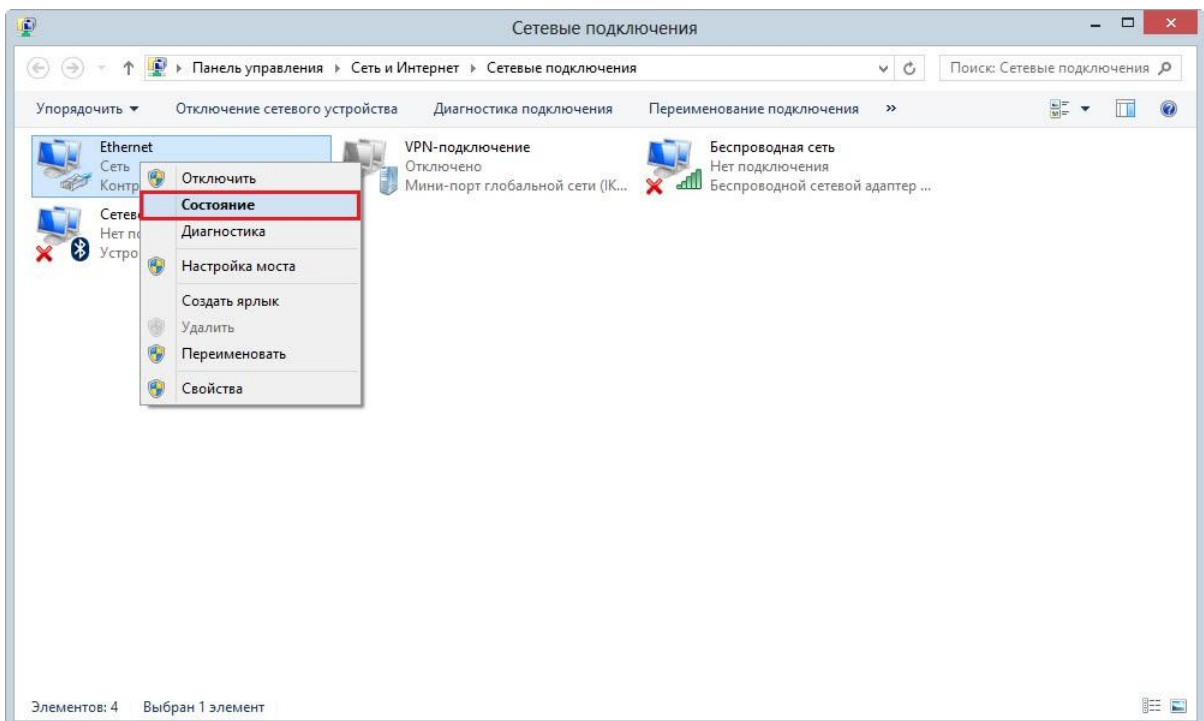
### 4. Выберите «Центр управления сетями и общим доступом»



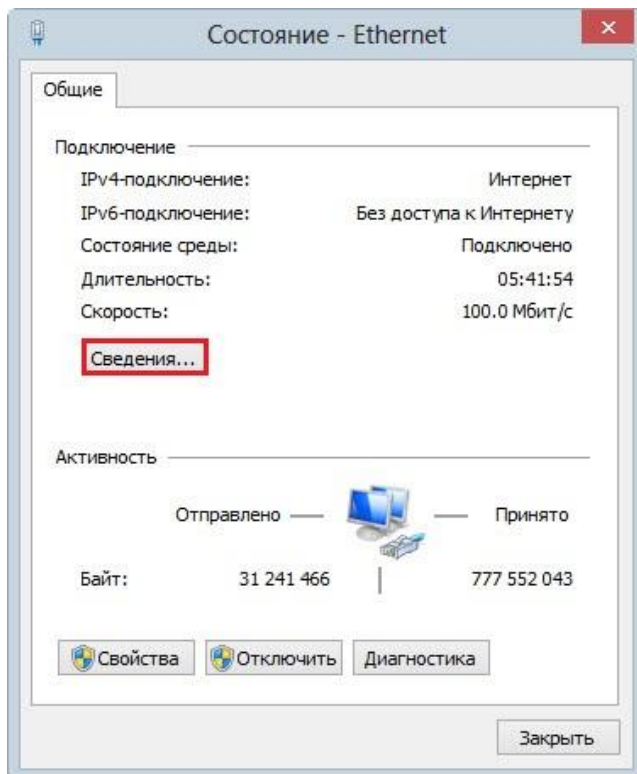
## 5. Далее выберите «Изменение параметров адаптера»



## 6. На «Подключение по локальной сети» (в данном случае «Ethernet») нажмите правой кнопкой мыши и выберите «Состояние»



## 7. В открывшемся окне, нажмите кнопку "Сведения"



## 8. MAC-адрес - это Физический адрес.

